

### Správní hranice a parcelní kresba



----- hranice řešeného území

hranice katastrálních území

☐ parcela katastru nemovitostí

### Skladebné časti ÚSES - Plán ÚSES

 nadregionální biokoridor

 regionální biocentrum regionální biokoridor lokální biocentrum

 lokální biokoridor

 interakční prvek

## ÚSES dle ÚPmB

 plocha ÚSES

## ÚSES dle návrhu ÚP 2022

 plocha ÚSES

### Plochy významnějších změn vymezení ÚSES

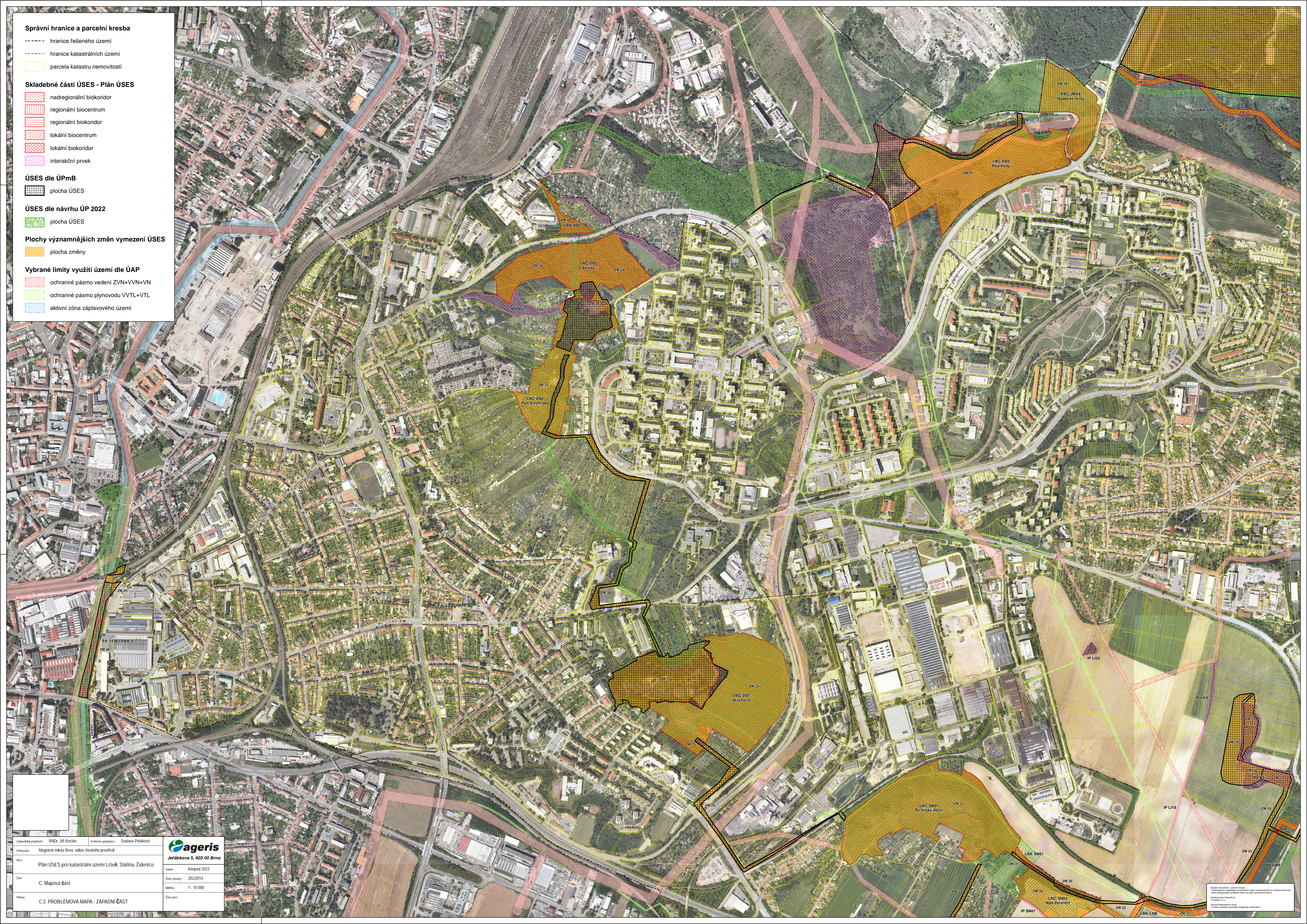
 plocha změny

### Vybrané limity využití území dle ÚAP

ochranné pásmo vedení ZVN+VV

ochranné pásmo plynovodu VVTL

 aktivní zóna záplavového území



Zodpovedný zriaďovateľ:	RNDr. Jiri Kocián	Isčitatelia zriaďovateľ:	Svatava Poláková
Podpisovateľ:	Magistr mesta Brno, odbor životného prostredia		
Adresa:	Plán ÚSES pro katastrální území Lišeň, Státní, Židenice		
Dátum:	listopad 2022		
Číslo zmluvy:	2022/014		
Mierka:	1 : 10 000		
Príloha:	Číslo par: _____		
C.3. PROBLÉMOVÁ MAPA - ZÁPADNÍ ČÁST			

- Katastr nemovitostí - parcelní kresba
- Polohopisný podklad je katastrální mapa, poskytnutá KÚ pro „Jihomoravský kraj“
- Data polohopisného podkladu nesmí být dle samostatné sítěna
- Ortofotozáměna města Brna
- © TopGIS, s.r.o.
- hranice katastrálních území
- © Odbor městské informatiky Magistrátu města Brna